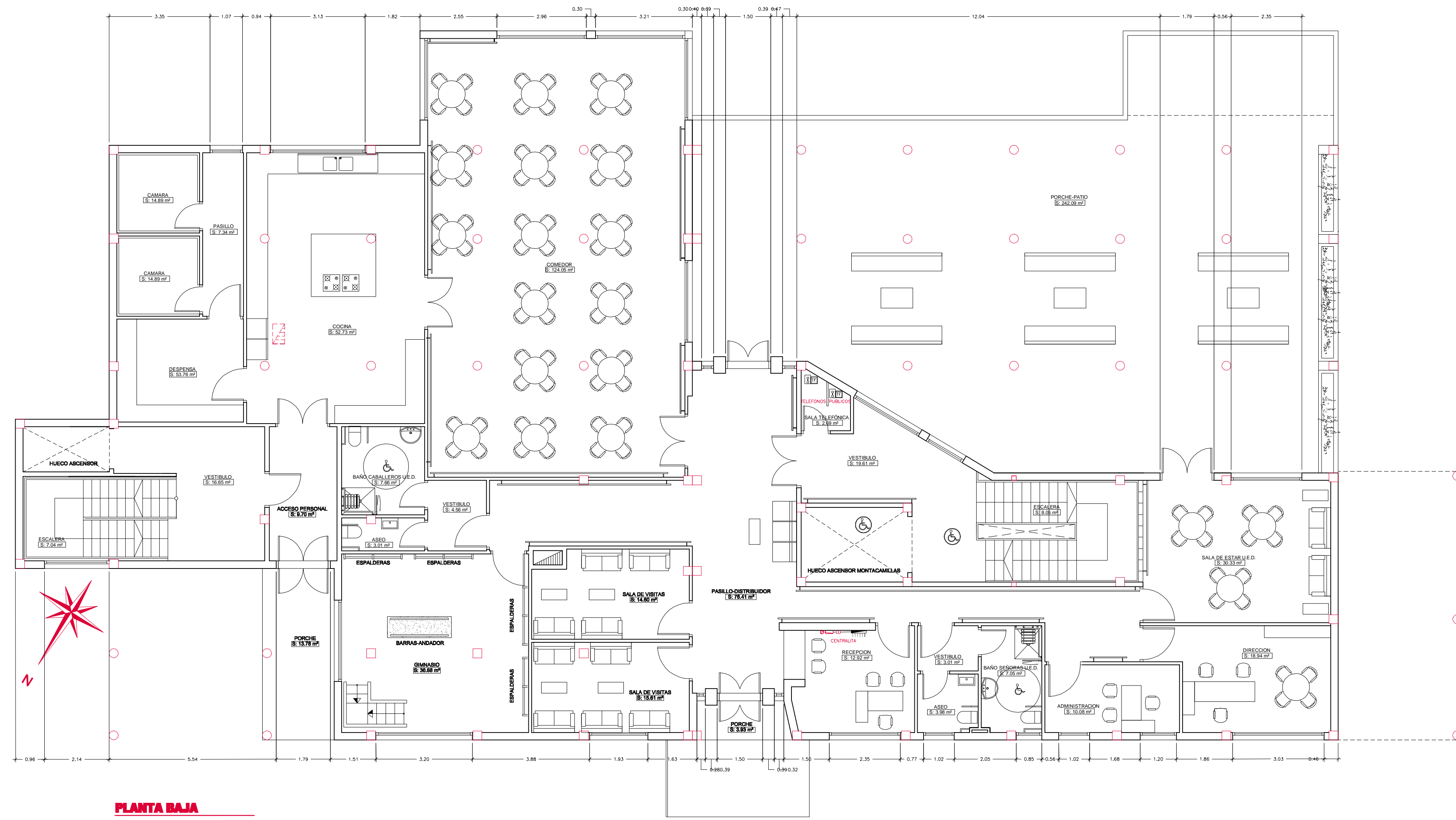


*SUP APROXIMADAS

CUADRO SUPERFICIES PLANTA BAJA

*CAMARAS FRIGORIFICAS	24.78 M2
*DESPENSA	14.33 M2
*COCINA	52.73 M2
*COMEDOR	124.05 M2
*PASILLO DISTRIBUIDOR	83.75 M2
*ESCALERAS	15.09 M2
*VESTIBULOS	56.42 M2
*BAÑOS	21.70 M2
*ACCESO DE PERSONAL	9.70 M2
*PORCHES	129.89 M2
*GIMNASIO	36.69 M2
*RECEPCION	12.92 M2
*SALAS DE VISITAS	30.21 M2
*ALMACEN	7.04 M2
*DESPACHOS	29.02 M2
*SALA DE ESTAR U.E.D.	11.89 M2
* SUP CONSTRUIDA TOTAL	697.24 M2



PLANTA BAJA

PROYECTO BÁSICO Y DE EJECUCIÓN

CENTRO DE DÍA EN RESIDENCIA DE ANCIANOS

EMPLAZAMIENTO
AVENIDA DE FRANCISCO ORTIZ S/N

LOCALIDAD
BEGIJAR (JAÉN)

TÍTULO DEL PLANO
PL. BAJA
DISTRIBUCIÓN, SUPERFICIES Y COTAS
FECHA
ENERO 2010

ESCALA
E 1:100

PROMOTOR
EXCMO. AYUNTAMIENTO DE BEGIJAR

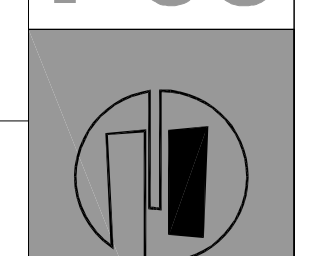
ARQUITECTO
alfonso rodríguez márquez

PlanE



PLANO NÚMERO

P03



ARQUITECTURA